



UNSERE TRÄGER



UNSERE TRÄGER

findet ihr auf den Seiten...

SCHLESWIG-HOLSTEIN

- 3** Die Villa
- 4** Kinderwohnhaus Wojcik
- 4** Kleiner Kompass
- 5** Hof Südensee
- 5** Sprenger Kinder- und Jugendhilfe
- 6** Lebensraum
- 6** Kinderheim Erwin Steffen
- 7** Die Lotsen
- 7** Die Wattenbeker
- 8** BJW
- 8** Die Ressource
- 9** Rückenwind
- 9** KiWo
- 10** GLSB

BERLIN

- 16** Die Wattenbeker
- 17** Projekt Q

HAMBURG

- 18** Kinderheim Erwin Steffen
- 19** Die Lotsen

MECKLENBURG-VORPOMMERN

- 20** Rabenhorst

BRANDENBURG

- 11** Die Wattenbeker
- 12** Manuka
- 12** Sprenger Kinder- und Jugendhilfe
- 13** Das Nernheim
- 13** Projekt Q
- 14** Rabenhorst
- 14** Fischers Fritz
- 15** SPWG
- 15** Jean-Itard Zentrum

BAYERN

- 21** GLSB

HESSEN

- 22** Alltagshelden



SCHLESWIG- HOLSTEIN



DIE VILLA - psychosoziale Kinder- und Jugendhilfeeinrichtung

Seit beinahe 30 Jahren bieten wir, die psychosoziale Jugendhilfeeinrichtung „Die Villa“, Mädchen und jungen Frauen einen sicheren Ort – zum Leben, zum Lachen, um sich zu entfalten.

Wir begleiten die Mädchen, die vorübergehend oder dauerhaft nicht in ihrem bisherigen Wohnort verbleiben können, verlässlich und parteilich vom Tag ihres Einzugs bis zur Beendigung ihrer Zeit bei uns.

Wenn ein Mädchen über die nötige Reife verfügt, gehen wir gerne gemeinsam mit ihr den nächsten Schritt: Der Auszug aus unserem Haupthaus hinein in eine unserer betreuten Mädchen-Wohngemeinschaften oder in den eigenen Wohnraum. Hierbei steht ihr immer das bekannte Team und die gleiche Bezugsbetreuung unterstützend zur Seite.



KINDERWOHNHAUS WOJCİK

Wir, das Kinderwohnhaus Wojcik, sind eine vollstationäre Jugendhilfeeinrichtung in zwei voneinander getrennten Wohngruppen zu jeweils 10 Plätzen. Unsere Wohngruppen befinden sich im Herzen der Landeshauptstadt Kiel. Seit 1979 bieten die Wohngruppe Hofholzallee und die Wohngruppe An den Birken, jungen Menschen ein Zuhause auf Zeit. Seit über 10 Jahren bieten wir ergänzend zu unserem Jugendhilfeangebot systemische Familienarbeit in Form von systemischer Familienberatung als auch systemischer Familientherapie an. Für die Familien von Kindern und Jugendlichen sind die Beratungsangebote in unserem Tagespflegesatz enthalten. Als Familienbetrieb bestehen wir nun seit über 35 Jahre in der zweiten Generation. Natürlich weiterhin mit dem gleichen hohen Maß an Qualität.

 www.kiwo-wojcik.de
 info@kiwo-wojcik.de
 +49 431 - 5 37 77 51

 Stadt Kiel




KLEINER KOMPASS

Kinder- und Jugendhilfe

In unseren zwei Wohngruppen sollen bis zu 22 Kinder und Jugendliche, die durch ihr familiäres und soziales Umfeld benachteiligt sind, ein Zuhause und ein neues Umfeld finden, in dem sie mit professioneller Hilfe ihren eigenen Weg neu bestimmen können.

Die Kinder und Jugendlichen werden bei uns – unabhängig von ihren Leistungen, ihren Erfolgen oder Misserfolgen – in allen ihren Lebensbereichen geachtet und beachtet. Wir möchten die jungen Menschen befähigen, ihr Leben selbstständig und eigenverantwortlich zu gestalten.

 www.kleiner-kompass.de
 info@kleiner-kompass.de
 +49 4340 - 40 04 11

 Kreis Rendsburg - Eckernförde



Hof Südensee

HOF SÜDENSEE

Der Hof Südensee ist eine Jugendhilfeeinrichtung mit sechs eigenständigen Wohngruppen. Wir begleiten bereits seit 1996 immer wieder bis zu 50 Kinder und Jugendliche auf ihrem Weg zum Erwachsenwerden.

Mit dieser langjährigen Erfahrung sind wir gut gewappnet für alle erdenklichen zukünftigen Ereignisse.

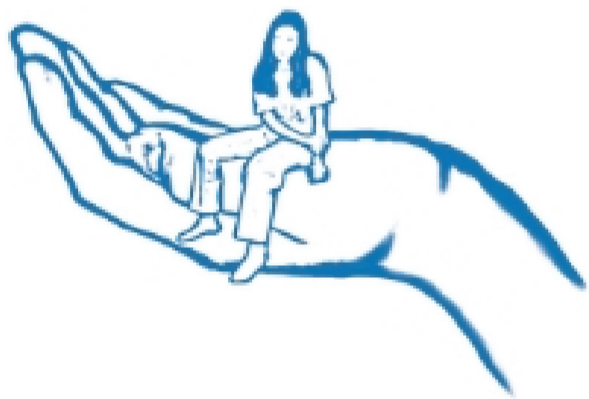
In familiärer Atmosphäre fördern unsere kompetenten Mitarbeiter die individuellen Stärken und legen so den Grundstein für die sichere Zukunft eines jeden Einzelnen.

 www.hofsuedensee.de

 matthias.fildebrandt@hof-suedensee.de

 +49 46 35 -29 66 12

 Kreis Schleswig-Flensburg
Stadt Flensburg



SPRENGER KINDER- UND JUGENDHILFE

Die Kinder- und Jugendhilfe-Einrichtungen Jochen Sprenger wurden 1993 vom Ehepaar Cordula und Jochen Sprenger, den Gründungsgesellschaftern der ErSte Trägergesellschaft, ins Leben gerufen. Erst nur in Schleswig-Holstein angesiedelt, wuchs das Familienunternehmen bereits 1994 mit neuen Einrichtungen in Brandenburg. Heute bieten wir neben klassischen Wohngruppen auch eine Familienwohngruppe, betreute Jugendwohngruppen, intensivpädagogische Einrichtungen, eine somatisch-heilpädagogische sowie eine lerntherapeutische Einrichtung.

Seit der Umwandlung in eine GmbH im Jahr 2015 führt die jüngere Generation mit Anne und ihrem Ehemann Janko Sprenger das Familienunternehmen als Partner für Kinder, Eltern und Jugendämter weiter. Durch die große Palette unterschiedlicher Angebote können wir sehr individuellen Anforderungen der Einzelfälle gerecht werden. Eine zielgerichtete Zusammenarbeit mit den Herkunftsfamilien ist für uns selbstverständlich. Im Einzelfall begleiten wir die Entwicklung der uns anvertrauten Jugendlichen auch ganzheitlich bis zum Erwachsenenalter.

(Fortsetzung auf Seite 12).

 www.jochen-sprenger.de

 zentrale@jochen-sprenger.de

 +49 431 - 58 16 55

 Stadt Kiel
Kreis Rendsburg Eckernförde



LEBENSRAUM

Kinder- und Jugendhilfe

Lebensraum ist vor allem "Beziehung" - ein Angebot, das, wenn man es macht, einen in der Folge dazu verpflichtet, dafür Verantwortung zu übernehmen. Dazu braucht es Aufmerksamkeit und Vertrauen. Unser Mutter & Kind-Bereich bietet seit 15 Jahren ein fachlich qualifiziertes Angebot der "Hilfe zur Erziehung" für Mädchen und Frauen. Kinder und Jugendliche im Alter von 0 bis 18 Jahren finden in unseren 3 Wohngruppen eine "Beheimatung auf Zeit". Wir bieten außerdem Betreutes Wohnen für junge Erwachsene und für Mütter auf ihrem Weg in die (Wieder-)Verselbstständigung an.

 www.lebensraum-sh.de
 info@lebensraum-sh.de
 +49 4302 - 96 95 84

 Kreis Segeberg
Kreis Plön

Kinderheim Erwin Steffen

mit den Kindern leben



KINDERHEIM ERWIN STEFFEN

Mit Wertschätzung und Respekt begegnen wir unseren Kindern, Jugendlichen und ihren Sorgeberechtigten auf Augenhöhe. Gemäß unseres lösungsorientierten Ansatzes haben wir stets im Blick, dass jeder Mensch sein bester Experte ist. So sehen wir uns folgerichtig als Unterstützer und Begleiter, damit unsere Kinder und Jugendlichen die in ihnen schlummernden Schätze heben können.

In klaren Strukturen und mit klaren Regeln für unser Miteinander leben wir einen verlässlichen und verbindlichen Alltag. Wir fördern die Lebensfreude und altersentsprechende Lebenstauglichkeit. In ganz wenigen Fällen ersetzen wir ein fehlendes Elternhaus. In der Regel aber bemühen wir uns für eine baldige Rückführung um die bestmögliche Einbindung der Herkunftsfamilie.

 www.kierst.eu
 mail@kierst.eu
 +49 4340 - 4 98 95 45

 Stadt Kiel
Kreis Rendsburg Eckernförde



DIE LÖTSEN

Hanseatische Gesellschaft für Kinder- und Jugendhilfe

Wir sind ein freier Träger der Kinder- und Jugendhilfe. Unsere Einrichtung betreibt 2 Wohngruppen, eine Kleinstwohngruppe, 2 Jugendwohngruppen für Jugendliche ab 16 Jahren und trügereigenen Wohnraum. Insgesamt betreuen wir 42 Wohnplätze. Im Besonderen werden wir innerhalb der Sozialleistungsqualität die betreuten Kinder und Jugendlichen in die laufende Hilfeplanung miteinbeziehen (Partizipation).



www.kinderjugendhilfe.de



kathrin.baiter@kinderjugendhilfe.de



+49 40 - 41 48 25 12



Kreis Stormarn



die Wattenbeker

leben lernen

DIE WATTENBEKER

Kinder- und Jugendhilfeeinrichtungen

Für diejenigen, die es weniger förmlich mögen oder uns besser kennen, sind wir einfach die Wattis! Klare Strukturen und zielorientierte pädagogische Arbeit, verbunden mit Wertschätzung und Herzlichkeit bilden die Voraussetzung für eine hohe Flexibilität und Qualität unserer vielfältigen Angebote in Schleswig-Holstein, Berlin und Brandenburg.

Mit den Kindern leben und lernen - Pädagogik mit Herz und Verstand!

Jeder Mensch hat seine eigene facettenreiche Persönlichkeit. Unsere Aufgabe ist es, diese ganzheitlich zu erkennen und wertzuschätzen – bei uns selbst, unseren Kids und bei allen, mit denen wir außerhalb der Wattenbeker zusammenarbeiten.

Kinder und Jugendliche brauchen Verlässlichkeit und engagierte Menschen an ihrer Seite. Vertrauen und Einfühlungsvermögen sind wichtiger Teil unserer Profession.

Auch in schwierigen Situation ist ein Lächeln auf den Lippen und eine gute Portion Humor ein wesentlicher Bestandteil unseres anstrengenden Arbeitsalltags.



www.wattenbeker.de



info@diewattenbeker.de



+49 3342 - 6 99 23 93



Kreis Rendsburg Eckernförde



Ambulante und teilstationäre
Hilfen nach SGB VIII & XII für
Jugendliche und junge Erwachsene

BJW Kiel

Ambulante und teilstationäre Hilfen nach SGB VII & XII für Jugendliche und junge Erwachsene

Das Betreute Jugendwohnen (BJW) Kiel wurde 1992 gegründet. Von Anfang an richtete sich unser Angebot an junge Menschen, die sich in scheinbar ausweglosen familiären, schulischen, beruflichen und persönlichen Problemlagen befinden, aber keine "Rund-um-die-Uhr-Betreuung" (mehr) benötigen, oder sich den traditionellen Unterstützungsleistungen entziehen. Der direkte Einzelkontakt steht dabei im Vordergrund.

Die sozialpädagogische und psychosoziale Beratung erfolgt durch Bezugspädagogen als intensive Einzelbetreuung (ISE) und als Gruppenangebot. Ziel ist dabei, den jungen Menschen eine Hilfestellung zur Persönlichkeitsentwicklung, zu eigenverantwortlicher Lebensführung und beim Übergang in die Selbständigkeit zu geben. Die Betreuung kann in ambulanter oder teilstationärer Form erfolgen. Unser Angebot umfasst betreutes Einzelwohnen und die Betreuung in 2er und 3er Wohngemeinschaften.



www.bjw-kiel.de



info@bjw-kiel.de



+49 431 - 73 48 99



Stadt Kiel



DIE RESSOURCE

Kinder- und Jugendhilfe

Unter dem Dach der Ressource vereinen wir verschiedene Ansätze, wie die traumapädagogische, als auch die schul- und alltagspädagogische Begleitung sowie die individuelle therapeutische Förderung im Rahmen von traumapädagogischen und aktivierenden, sowie systemisch-therapeutischen Angeboten im Einzelsetting und in Gruppen bzw. dyadischen Settings.



www.dieressource.info



info@dieressource.de



+49 4625 - 18 97 65



Kreis Schleswig-Flensburg



KINDER- UND JUGENDHILFE RÜCKENWIND

Unsere erste Einrichtung in Kiel wurde 2008 ins Leben gerufen. Es folgten weitere stationäre Wohngruppen in Kiel (2010), Preetz (2015) und flexibles betreutes Wohnen/JWG in Plön (2016). An allen Einrichtungsteilen sind Zusatzangebote in Modulform angegliedert (insb. Interne Beschulung „StattSchule“, Einzelfallhilfen und auch ambulante Betreuungsangebote).

Wir können somit den bei uns untergebrachten Kindern und Jugendlichen eine Ihrem individuellen Bedarf entsprechende Hilfe erbringen und sie so bestmöglich aus einer Hand betreuen.

Wir verstehen uns als Zuhause auf Zeit für die uns anvertrauten Kinder und Jugendlichen. Durch die Struktur und Vielfältigkeit unserer Leistungsangebote können wir mit den Kindern und später Jugendlichen mitwachsen und so auch langfristig begleiten.

 www.jugendhilfe-rueckenwind.de
 info@jugendhilfe-rueckenwind.de
 +49 157 - 36 29 54 86

 Stadt Kiel
Kreis Plön



KiWo

Kinder- und Jugendhilfeeinrichtungen

In unseren Kinderwohnhäusern "KiWo" an der Ostseeküste - in Kiel und Darry / Kreis Plön - wollen wir den uns anvertrauten jungen Menschen in einem ansprechenden Rahmen Sicherheit, Verbindlichkeit, Akzeptanz, Verlässlichkeit, Kontinuität, Zuwendung und Zuneigung geben.

Unser Ziel ist es, dass die Kinder und Jugendlichen rückblickend ihren Lebensabschnitt bei uns für ihr Erwachsensein bzw. Erwachsenwerden als hilfreich, lehrreich, intensiv, würdevoll, wesentlich und achtungsvoll empfinden.

 www.kiwo-sh.de
 info@kiwo-sh.de
 +49 431 - 90 89 74 11

 Stadt Kiel
Kreis Plön



GLSB

Gesellschaft für lösungsorientierte, systematisch-therapeutische Betreuung

Die GlsB unterhält seit 2011 koedukativ belegte, vollstationäre, therapeutisch ausgerichtete Jugendhilfeeinrichtungen in Wilster (seit 2014 auch in Günzburg / BY) mit interner Beschulung.

In unserer Einrichtung „Villa Wilster“ bieten wir neun Mädels und Jungs ein zu Hause auf Zeit. Nach der Heimaufnahme sind uns zunächst die emotionale und soziale Stabilität des jungen Menschen sehr wichtig, um sich auf die Maßnahme ein lassen zu können. Im familienorientierten Rahmen beraten und begleiten wir und manchmal halten wir auch erstmal nur aus. Durch unsere hausinterne Beschulung besteht die Möglichkeit mit professioneller Unterstützung in den Regelschulbetrieb re-integriert zu werden oder aber auch, in besonderen Fällen, den Abschluss „extern“ zu erreichen.

Als traumasensible und lösungsorientiert-systemische Kinder- und Jugendhilfeeinrichtung bietet die „Villa Wilster“ bei entsprechender Entwicklung und entsprechendem Bedarf die Möglichkeit eines Umzuges in unsere weitere Wohnform. Hier kann der Bewohner/ die Bewohnerin geschützt auf den Umzug in eine eigene Wohnung vorbereitet werden und erlernte Fähigkeiten weiter festigen. Unsere arbeiten im Bedarfsfall zur akuten Krisenintervention eng zusammen z.B. bei einer temporären „Auszeit“ in einer anderen Umgebung.

 www.glsbmbh.de
 mail@glb.de
 +49 4823 - 72 27

 Kreis Steinburg



BRANDENBURG



die Wattenbeker
leben lernen

DIE WATTENBEKER

Kinder- und Jugendhilfeeinrichtungen

Für diejenigen, die es weniger förmlich mögen oder uns besser kennen, sind wir einfach die Wattis! Klare Strukturen und zielorientierte pädagogische Arbeit, verbunden mit Wertschätzung und Herzlichkeit bilden die Voraussetzung für eine hohe Flexibilität und Qualität unserer vielfältigen Angebote in Schleswig-Holstein, Berlin und Brandenburg .

Mit den Kindern leben und lernen - Pädagogik mit Herz und Verstand!

Jeder Mensch hat seine eigene facettenreiche Persönlichkeit. Unsere Aufgabe ist es, diese ganzheitlich zu erkennen und wertzuschätzen – bei uns selbst, unseren Kids und bei allen, mit denen wir außerhalb der Wattenbeker zusammenarbeiten.

Kinder und Jugendliche brauchen Verlässlichkeit und engagierte Menschen an ihrer Seite. Vertrauen und Einfühlungsvermögen sind wichtiger Teil unserer Profession.

Auch in schwierigen Situation ist ein Lächeln auf den Lippen und eine gute Portion Humor ein wesentlicher Bestandteil unseres anstrengenden Arbeitsalltags.

Wir unterstützen unsere Kids und MitarbeiterInnen, sich aktiv an allen Prozessen der persönlichen und betrieblichen Entwicklung zu beteiligen, schließlich sind sie die besten Experten dafür!



www.wattenbeker.de



info@diewattenbeker.de



+49 3342 - 6 99 23 93



Kreis Uckermark

Kreis Barnim

Kreis Märkisch-Oderland

MANUKA

Kinder- und Jugendhof

Manuka ist nicht nur ein Kinder- und Jugendheim, vielmehr eine Gemeinschaft, die Kindern und Jugendlichen dabei hilft gemeinschaftsfähige, demokratische und kritisch denkende junge Erwachsene zu werden. Unsere größte Gruppe mit neun Plätzen wohnt auf zwei Etagen. Im Erdgeschoss leben vier älteren Jungen (12-14 Jahre) und in der mittleren Etage drei Mädchen im Alter von 11 und 12 Jahren sowie zwei Fünfjährige. Für Kinder, die in ihrer Biografie Besonderheiten aufweisen und einen erhöhten Betreuungsbedarf erforderlich machen, ist die Intensivgruppe eingerichtet worden. Als kleine Gruppe mit drei Plätzen können hier Kinder aufgenommen werden, bei denen das Leben in einer größeren Gruppe die nötigen Entwicklungsschritte nicht erfolgen würden.



www.hof-manuka.de



hof-manuka@gmx.de



+49 33844 - 7 58 02



Kreis Potsdam Mittelmark



SPRENGER KINDER- UND JUGENDHILFE

(Fortsetzung von Seite 5). Für uns stehen stets die Kinder und Jugendlichen, die in unseren Häusern leben, im Mittelpunkt. Wir denken, handeln und wirken bei unserer pädagogischen Arbeit stets vom Klienten aus. Dabei liegt unserer Arbeit ein systemisch-lösungsorientierter Ansatz zugrunde, der vor allem durch feste Strukturen und Abläufe gekennzeichnet ist. Derartige Abläufe ersetzen jedoch nicht den individuellen Umgang mit den Kindern und deren Angehörigen. Wir finden individuelle Lösungen für Kinder und Jugendliche mit komplexen Störungsbildern. Hierzu beobachten wir auftretende Symptome genau und identifizieren die Ursachen und transgenerative Bedingtheiten, um jedem Klienten bestmöglich zu helfen. Individuelle Lösungsstrategien sind unsere Visitenkarte. Wir greifen nicht nur auf das herkömmliche pädagogische Handwerkszeug zurück, sondern wirken auf vielfältige Art und durch innovatives Vorgehen. Neben der eigens entwickelten SP®-Pädagogik besteht die Möglichkeit zum Besuch unserer Lerntherapie, sowie die Nutzung psychotherapeutischer oder erlebnispädagogischer Angebote.



www.jochen-sprenger.de



zentrale@jochen-sprenger.de



+49 431 - 58 16 55



Kreis Oberhavel



DAS NERNHEIM

Gesellschaft für Rehabilitationspädagogik

Als Grundvoraussetzung für unser pädagogisches Handeln schaffen wir im Alltag eine wertschätzende Atmosphäre und wollen den Kindern und Jugendlichen das Gefühl vermitteln, bei uns angenommen zu sein. Diese Grundeinstellung beschränkt sich nicht nur auf die Kinder und Jugendlichen, sondern findet sich genauso in der fachlichen transparenten und zugewandten Zusammenarbeit mit allen am Hilfeprozess beteiligten Personen wieder. Die enge Zusammenarbeit mit den Herkunftsfamilien und den wichtigen Bezugspersonen der Kinder und Jugendlichen

 www.dasnernheim.de
 mail@dasnernheim.de
 +49 3301 – 5 76 79 37

 Kreis Oberhavel



PROJEKT-Q

Ziel unserer Arbeit ist es, Kinder und Jugendliche unterstützend dabei zu begleiten, eine Persönlichkeit zu entwickeln, die es ihnen erlaubt, offen und mit Neugier für die Möglichkeiten des vor ihnen liegenden Lebensweges in die Zukunft zu blicken. Dabei ist es essentiell, aufkommende Herausforderungen angemessen bewältigen zu können.

Gemeinsam mit den Kindern und Jugendlichen erarbeiten wir einerseits in einem rekursiven Lernprozess sozial adäquate Kommunikations- und Handlungsmuster, andererseits gilt es, Bedingungen zu schaffen, in denen die so erlernten Verhaltensweisen erprobt und stetig neu ausgehandelt werden können. Dabei setzen wir stets auf die Ressourcen der Kinder und Jugendlichen. Für unsere erfolgreiche Arbeit vereinen wir unter einem Dach SozialpädagogInnen, ErzieherInnen, systemische BeraterInnen, FamilientherapeutInnen sowie eine Diplom-Psychologin.

 www.projekt-q.com
 kontakt@projekt-q.com
 +49 171 - 7 48 13 02

 Kreis Ostprignitz-Ruppin



JUGENDHILFE RABENHORST

Die Einrichtung der Kinder- und Jugendhilfe Rabenhorst, liegen in der Prignitz/Brandenburg und dem Kreis Ludwigslust-Parchim/ Mecklenburg Vorpommern. In koedukativen Wohngruppen bieten wir Kindern und Jugendlichen ab 6 Jahren ein alters- und bedarfsgerechtes Lebensumfeld, unter anderem auch unter Einbeziehung von Zusatzangeboten (insbesondere psychologische Begleitung und Lerntherapeutische Angebote).

 www.jugendhilfe-rabenhorst-gmbh.de

 slgrabenhorst@t-online.de

 +49 38733 - 2 28 90

 Kreis Prignitz



WOHNGRUPPE FISCHERS FRITZ

In der pädagogischen Arbeit wird großer Wert daraufgelegt, dass nicht Einseitigkeit und das Schwarz-Weiss-Denken die Welt bestimmen, sondern Vielseitigkeit, Respekt und Toleranz. Die Wohngruppe versteht sich als Institution, die den Handlungsrahmen des Einzelnen in Grundzügen vorgibt und als soziales Erfahrungsmodell fungiert. Durch ein kontinuierliches Beziehungsangebot, Strukturen, Regeln sowie individueller Förderung erfahren die Kinder in familiärer Atmosphäre Schutz, Sicherheit und Ruhe.

Dabei werden einerseits Schwerpunkte auf Gemeinsamkeit und Gemeinschaft gelegt, andererseits aber auch der individuell verantwortungsbewussten Gestaltung des persönlichen Freiraums. Somit soll ein positives Entwicklungsklima entstehen, welches von Transparenz, Ermutigung und Optimismus geprägt ist.

 www.fischersfritz-caputh.de

 fischersfritz-leitung@web.de

 +49 33209 - 21 18 22

 Kreis Potsdam Mittelmark



L.t.E. Oranienburg

Die L.t.E. Oranienburg ist eine ambulante Jugendhilfemaßnahme zur Entlastung bei Entwicklungsdefiziten im schulischen Bereich (ADS/ADHS, Schulabstinenz, Legasthenie, Dyskalkulie, „Unbeschulbarkeit“, Schulphobien bis hin zu Schultraumata). Das oberste Ziel ist die erfolgreiche Rückkehr in das Regelschulsystem und die Wiederherstellung einer intrinsischen Lernmotivation. Auf dem Weg dorthin lösen wir die Defizite im Sozialverhalten auf (z.B. fehlende Anerkennung schulischer Regeln, unerwünschtes Gruppenverhalten) und erarbeiten Grundfertigkeiten wie Konzentrationsfähigkeit, Frustrationstoleranz und eigene Ordnungskriterien. Erreicht werden diese nachhaltigen Veränderungen durch den themenzentrierten Unterricht im Rahmen der gruppenorientierten Lerntherapie. Hinzu kommt die individuelle Entwicklungsförderung durch die SP® Sinnesspezifische Pädagogik.

 www.spwg.de
 lte-oranienburg@spwg.de
 +49 3301 – 5 73 64 74

 Kreis Oberhavel



JEAN-ITARD-ZENTRUM

Das Jean-Itard-Zentrum für Erziehung und Therapie bildet zusammen mit der integrierten genehmigten Jean-Itard-Ersatzschule (Oberschule mit kooperativen integrativen Förderklassen) eine einzigartige Jugendhilfemaßnahme für Kinder und Jugendliche mit schweren Entwicklungsdefiziten, Schulphobien und traumatischen Störungen. Das multiprofessionelle Team des Hauses arbeitet systemisch, ganzheitlich und ressourcenorientiert nach den Grundprinzipien der Salutogenese und setzt damit gezielt auf die Stärkung des Kohärenzsinn und die Entwicklung von Strategien zur Stressbewältigung.

Wir bieten in 4 Gruppen Platz für 26 Kinder und Jugendliche im schulpflichtigen Alter mit Mehrfachbelastungen und Diagnosen, die einen zuverlässigen, hoch strukturierten und tragfähigen Rahmen benötigen. Ziel ist die Verarbeitung des persönlichen Traumas sowie eine konfliktfreie Kommunikation mit der jeweiligen Herkunftsfamilie und dem Umfeld zu ermöglichen, eine differenziertere Wahrnehmung der Umwelt und des Selbst zu erreichen und eine verbesserte Verhaltensvariabilität zu begünstigen. Ein zentraler Baustein hierfür ist das strukturierte pädagogische Verfahren der SP Sinnesspezifische Pädagogik, mit dessen Hilfe die Kinder und Jugendlichen erstmals einen Weg zur Eigenwahrnehmung und emotionalen Selbsteinschätzung erhalten.

 www.jean-itard-zentrum.de
 mail@jean-itard-zentrum.de
 +49 33767 - 3 09 37

 Kreis Dahme-Spreewald



die Wattenbeker
leben lernen

DIE WATTENBEKER

Kinder- und Jugendhilfeeinrichtungen

Für diejenigen, die es weniger förmlich mögen oder uns besser kennen, sind wir einfach die Wattis! Klare Strukturen und zielorientierte pädagogische Arbeit, verbunden mit Wertschätzung und Herzlichkeit bilden die Voraussetzung für eine hohe Flexibilität und Qualität unserer vielfältigen Angebote in Schleswig-Holstein (Rendsburg-Eckernförde), Berlin und Brandenburg (Märkisch-Oderland, Barnim und Uckermark).

Mit den Kindern leben und lernen - Pädagogik mit Herz und Verstand!

Jeder Mensch hat seine eigene facettenreiche Persönlichkeit. Unsere Aufgabe ist es, diese ganzheitlich zu erkennen und wertzuschätzen – bei uns selbst, unseren Kids und bei allen, mit denen wir außerhalb der Wattenbeker zusammenarbeiten.

Kinder und Jugendliche brauchen Verlässlichkeit und engagierte Menschen an ihrer Seite. Vertrauen und Einfühlungsvermögen sind wichtiger Teil unserer Profession.

Auch in schwierigen Situation ist ein Lächeln auf den Lippen und eine gute Portion Humor ein wesentlicher Bestandteil unseres anstrengenden Arbeitsalltags.

Wir unterstützen unsere Kids und MitarbeiterInnen, sich aktiv an allen Prozessen der persönlichen und betrieblichen Entwicklung zu beteiligen, schließlich sind sie die besten Experten dafür!

 www.wattenbeker.de

 info@diewattenbeker.de

 +49 3342 - 6 99 23 93

PROJEKT-Q

Ziel unserer Arbeit ist es, Kinder und Jugendliche unterstützend dabei zu begleiten, eine Persönlichkeit zu entwickeln, die es ihnen erlaubt, offen und mit Neugier für die Möglichkeiten des vor ihnen liegenden Lebensweges in die Zukunft zu blicken. Dabei ist es essentiell, aufkommende Herausforderungen angemessen bewältigen zu können.

Gemeinsam mit den Kindern und Jugendlichen erarbeiten wir einerseits in einem rekursiven Lernprozess sozial adäquate Kommunikations- und Handlungsmuster, andererseits gilt es, Bedingungen zu schaffen, in denen die so erlernten Verhaltensweisen erprobt und stetig neu ausgehandelt werden können. Dabei setzen wir stets auf die Ressourcen der Kinder und Jugendlichen. Für unsere erfolgreiche Arbeit vereinen wir unter einem Dach SozialpädagogInnen, ErzieherInnen, systemische BeraterInnen, FamilientherapeutInnen sowie eine Diplom-Psychologin.

 www.projekt-q.com
 kontakt@projekt-q.com
 +49 171 - 7 48 13 02

 Kreis Ostprignitz-Ruppin



Kinderheim Erwin Steffen

mit den Kindern leben



KINDERHEIM ERWIN STEFFEN

Mit Wertschätzung und Respekt begegnen wir unseren Kindern, Jugendlichen und ihren Sorgeberechtigten auf Augenhöhe. Gemäß unseres lösungsorientierten Ansatzes haben wir stets im Blick, dass jeder Mensch sein bester Experte ist. So sehen wir uns folgerichtig als Unterstützer und Begleiter, damit unsere Kinder und Jugendlichen die in ihnen schlummernden Schätze heben können.

In klaren Strukturen und mit klaren Regeln für unser Miteinander leben wir einen verlässlichen und verbindlichen Alltag. Wir fördern die Lebensfreude und altersentsprechende Lebenstauglichkeit. In ganz wenigen Fällen ersetzen wir ein fehlendes Elternhaus. In der Regel aber bemühen wir uns für eine baldige Rückführung um die bestmögliche Einbindung der Herkunftsfamilie.



www.kierst.eu



mail@kierst.eu



+49 43 40 - 4 98 95 45



DIE LÖTSEN

Hanseatische Gesellschaft für Kinder- und Jugendhilfe

Wir sind ein freier Träger der Kinder- und Jugendhilfe. Unsere Einrichtung betreibt 2 Wohngruppen, eine Kleinstwohngruppe, 2 Jugendwohngruppen für Jugendliche ab 16 Jahren und trägereigenen Wohnraum. Insgesamt betreuen wir 42 Wohnplätze. Im Besonderen werden wir innerhalb der Sozialleistungsqualität die betreuten Kinder und Jugendlichen in die laufende Hilfeplanung miteinbeziehen (Partizipation).



www.kinderjugendhilfe.de



kathrin.baiter@kinderjugendhilfe.de



+49 40 - 41 48 25 12



MECKLENBURG- VORPOMMERN



JUGENDHILFE RABENHORST

Die Einrichtung der Kinder- und Jugendhilfe Rabenhorst, liegen in der Prignitz/Brandenburg und dem Kreis Ludwigslust-Parchim/ Mecklenburg Vorpommern. In koedukativen Wohngruppen bieten wir Kindern und Jugendlichen ab 6 Jahren ein alters- und bedarfsgerechtes Lebensumfeld, unter anderem auch unter Einbeziehung von Zusatzangeboten (insbesondere psychologische Begleitung und Lerntherapeutische Angebote).

 www.jugendhilfe-rabenhorst.de

 slgrabenhorst@t-online.de

 +49 38733 - 2 28 90

 Kreis Ludwigslust-Parchim



GLSB

Gesellschaft für lösungsorientierte, systematisch-therapeutische Betreuung

GlsB - „Haus Sonnenschein“

Die GlsB unterhält seit 2014 eine koedukativ belegte, vollstationäre, therapeutisch ausgerichtete, und in der Arbeitshaltung systematisch-lösungsorientierte Jugendhilfeeinrichtung in Günzburg / BY mit interner Beschulung für neun Bewohner*innen ab dem 6. Lj.

„Aushalten können“- ist unser Leitsatz, Dabei betrachten wir den jungen Menschen durch seine bisherige Sozialisation „als Experten für sein Leben!“.

Das „Haus Sonnenschein“ hat sich auf extreme Herausforderungen „spezialisiert“ und nimmt auch überregionale Anfrage an. Wir reagieren sehr zeitnah auf Anfragen und besuchen die „Fallanfragen“ für den Erstkontakt vor Ort.

Nach der Heimaufnahme sind uns zunächst die emotionale und soziale Stabilität des jungen Menschen sehr wichtig. Elternarbeit durch Kontakt zur Familie des jungen Menschen ist uns sehr wichtig.



www.glsbmbh.de



mail@glSB.de



+49 8221 - 9 64 75 77



Kreis Günzburg